



SEPPELFRICKE
Sistemi Italia

Tecnologia e Prestigio in Casa



Estratto Referenze

Ed. 2012



Seppelfricke SD® è uno dei più prestigiosi marchi nel settore della termoidraulica. Introdotta in Italia nel 1992, trae origine da una storica azienda tedesca del secolo scorso, la “Metallwerke Gebr. Seppelfricke”. Da semplice distaccamento logistico, è divenuta a fine degli anni '90 indipendente. Nel 2005 si è elevata ad industria con la propria produzione terziarizzata in Germania, Austria, Slovenia ed Italia. Oggi il marchio Seppelfricke SD®, dopo un'assenza dal mercato italiano di circa un anno ha trovato un nuovo collocamento ed a partire dal luglio 2012 è divenuta parte integrante di una grande realtà industriale bresciana.

Sotto il marchio Seppelfricke SD® vengono progettati, prodotti e distribuiti prodotti per Sistemi a Pannelli Radianti di climatizzazione a pavimento, parete e soffitto, per Sistemi Geotermici con sonde in GEOPEX e Pompe di Calore di ultima generazione aria-acqua e acqua-acqua, per Sistemi di Distribuzione Acqua Sanitaria.



INDICE	PAGINA
2009 - Ecostazione - Parma	4
2008 - The Cignella Estate - Complesso residenziale - Siena	4
2007 - Torre Aquileia - Grattacielo - Jesolo (VE)	5
2006 - Museo dell'Ara Pacis - Roma	6
2007 - Museo del Design della Triennale di Milano - Milano	7
2005 - Palazzo Strozzi - Museo - Firenze	8
2009 - La Ninsola - Compl. res.le - San Francesco al campo (TO)	9
2008 - ENEGEO - Condomino Geotermico - Pistoia	9
1999 - Museo diocesano della Basilica di S. Zeno - Verona	10
2003 - Nice spa - Capannone - Oderzo (TV)	10
2000 - Cristallo Palace Hotel - Cortina d'Ampezzo (BL)	11
2002 - Castel Brando - Hotel - Cison di Valmarino (TV)	11
2007 - Pole Position - Concessionario - Mestre (VE)	12
2008 - Pala Spes Arena (ex Palalambioi) - Belluno	12
1999 - Bibione Thermae - Terme e centro benessere - Venezia	13
Elenco di opere al servizio della Collettività	14
Elenco di opere al servizio della Comunità	17

Ecostazione di Parma



Anno: 2009

Ubicazione: Parma

Destinazione: raccolta rifiuti e gestione rifiuti

Consistenza e superfici: 200 m²

Sistemi: KBSD, GTSD, STSD.

Macchine: TETI 112, DELIA-SD 80



Descrizione

La sinergia tra la Regione Emilia Romagna, il Comune di Parma e il Ministero dell'Ambiente e della Tutela del Territorio ha permesso la realizzazione della 1ª Stazione Ecologica ad impatto ambientale zero.

L'impianto progettato per ottenere il massimo risparmio energetico è composto da pompa di calore geotermica Seppelfricke SD, che scambia calore con due sonde geotermiche verticali poste ad una profondità di circa 100 m, atte a fornire, tramite la PDC, calore d'inverno e condizionare l'ambiente nel periodo estivo e nel contempo recuperare il calore di condensazione, fornirlo all'acqua calda sanitaria stoccata nel boiler, riducendo del 30% i consumi energetici ed evitando l'immissione di quintali di anidride carbonica nell'atmosfera.

Il riscaldamento è dato dall'impianto a pannelli radianti KBSD che utilizza l'acqua prodotta a bassa temperatura dalla pompa di calore, ed assieme a due deumidificatori DELIA ne garantisce anche il condizionamento nel periodo estivo. L'impianto poi si completa di 5 collettori solari SFSD utilizzati per l'integrazione sia per la produzione dell'ACS che per l'impianto in fase invernale.

The Cignella Estate

Descrizione

La tenuta Cignella è un complesso residenziale, immerso nella campagna toscana, sorto dalla ristrutturazione di fabbricati rurali in provincia di Siena. E' composto da una costruzione principale, il Casale, ristrutturato e suddiviso in quattro appartamenti e da tre edifici di nuova realizzazione, per un totale di 18 abitazioni, e due piscine.

I lavori sono stati realizzati utilizzando i materiali tradizionali insieme alle migliori attrezzature e sistemi offerti dalla tecnologia edilizia moderna.

Particolare attenzione merita il sistema Geotermico che alimenta gli impianti di riscaldamento, a pavimento, e raffrescamento. Questa tecnologia garantisce un risparmio energetico elevato e costi di gestione estremamente bassi.

Per maggiori informazioni www.tuscan-living.com



Anno: 2008

Ubicazione: Siena

Destinazione: residenziale

Consistenza e superfici: 4074 m²

Sistemi: FBSD, KBSD30, GTSD, STSD, TWSD

Macchine: TETI 145, DELIA-SD 80 Termoregolazione e teleriscaldamento

Torre Aquileia

Anno: 2007

Ubicazione: Jesolo (Venezia)

Destinazione: Residenziale

Consistenza e superfici: 5100 m²

Sistemi: KBSD

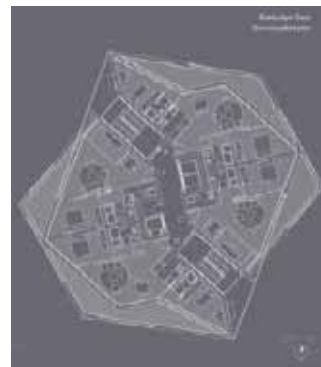


Descrizione

Il progetto Torre Aquileia, realizzato dall'Architetto catalano Carlos Ferrater, prevede la realizzazione di 84 appartamenti disposti su 22 piani, oltre al piano terra (a doppia altezza) in cui si trovano l'atrio, alcune attività commerciali e la caffetteria.

L'edificio si sviluppa su pianta poligonale simmetrica, con al centro il nucleo distributivo delle scale e degli ascensori. La forma poligonale consente di avere molteplici angolazioni verso il panorama marino e lagunare ed ogni appartamento può guardare il mare, la laguna o entrambi i paesaggi; allo stesso tempo l'innovativa configurazione della pianta consente di mantenere la riservatezza dei singoli appartamenti, esaltando il rapporto esclusivo interno-esterno.

Il particolare disegno delle facciate dà forma all'intreccio degli "spazi intermedi": le terrazze sono concepite come proiezione dello spazio interno e mediazione dello spazio esterno. La struttura della facciata è sospesa dalla copertura, costituita da un sistema di "vele" incrociate, che illuminate diventano un punto d'orientamento nella notte. Una maglia intrecciata scorrevole, appositamente pensata, protegge dal sole le terrazze e lascia intravedere le vetrate degli appartamenti, donando leggerezza alla Torre. La leggerezza è inoltre data dall'attacco a terra reso trasparente dalle pareti vetrate a doppia altezza dell'ingresso.



Museo dell'Ara Pacis

Anno: 2006

Ubicazione: Roma

Destinazione: culturale

Consistenza e superfici: 1105 m²

Sistemi: FBSD

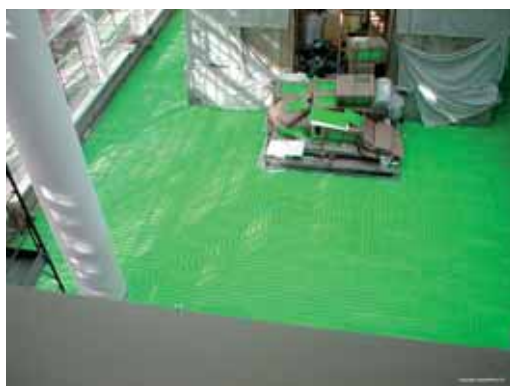


Descrizione

Costruito per celebrare il vittorioso ritorno di Augusto dalla Spagna e dalla Gallia, l'altare venne inaugurato nel 9 a.C. Oggi è sistemato in un padiglione situato presso il Mausoleo di Augusto. L'altare vero e proprio è incluso entro un recinto rettangolare riccamente decorato con scene mitologico-allegoriche e storiche, tra cui il famoso rilievo con la processione della famiglia imperiale. Si tratta di uno dei capolavori del classicismo augusteo.

Il Museo dell'Ara Pacis dell'Architetto Richard Meier, dopo un percorso accidentato durato ben undici anni, vede la luce ad aprile 2006 tra non poche polemiche.

Nel progetto di Meier dominano le trasparenze, il bianco, la luce in una struttura che si offre allo sguardo grande e autorevole come un monumento antico e allo stesso tempo 'aperta' come un'opera moderna.



Museo del Design della Triennale

Descrizione

Il Palazzo dell'Arte è l'edificio che ospita la Triennale di Milano ed è stato realizzato dall'Architetto Giovanni Muzio nel 1933.

L'edificio venne progettato per essere sede delle esposizioni internazionali delle Arti decorative e industriali moderne e dell'Architettura moderna (le cosiddette Triennali, appunto) fino ad allora tenutesi a Monza.

La posizione del palazzo venne studiata per fare da completamento al complesso monumentale del Castello Sforzesco e del Parco Sempione che, proiettandosi verso l'Arco della Pace, ospitava anche altri interventi come l'edificio liberty dell'Acquario e la Torre del Parco.

Il progetto architettonico è stato realizzato da Michele De Lucchi, che ha lavorato su di uno spazio di circa 2000 metri quadrati posto al primo piano del Palazzo dell'Arte, cui si accede attraverso un suggestivo ponte sospeso sullo Scalone d'onore.

Il Museo è caratterizzato da un grande atrio per la raccolta e la diffusione delle informazioni sul sistema italiano del design e da un vasto "spazio teatro", dedicato alla narrazione degli oggetti e delle loro storie.

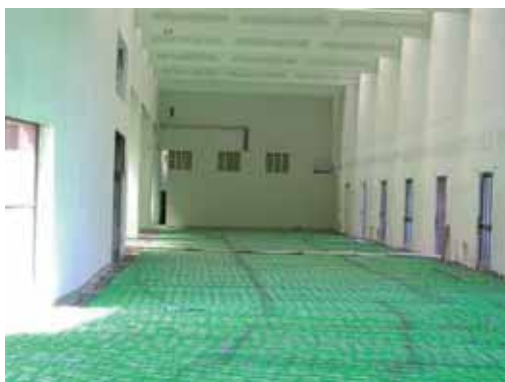
Anno: 2007

Ubicazione: Milano

Destinazione: culturale

Consistenza e superfici: 2000 m²

Sistemi: FBSD



Palazzo Strozzi

Descrizione

Pietra miliare del Rinascimento italiano, palazzo Strozzi è tra i più belli e noti esempi architettonici del rinnovamento culturale e umano che investì Firenze e tutta l'Italia nel XV secolo. Iniziato secondo precisi calcoli astrologici per ordine di Filippo Strozzi, venne continuato dai discendenti della sua famiglia seguendo le precise disposizioni testamentarie del committente affinché l'opera non rimanesse incompiuta.

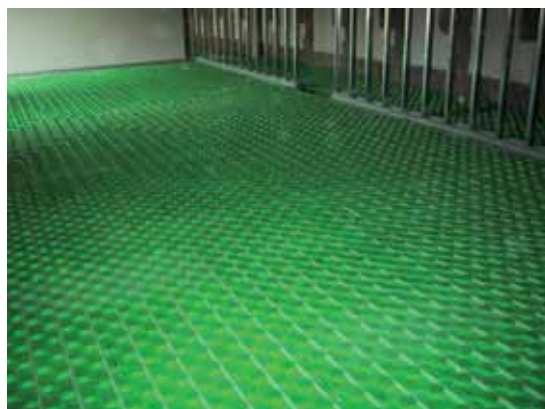
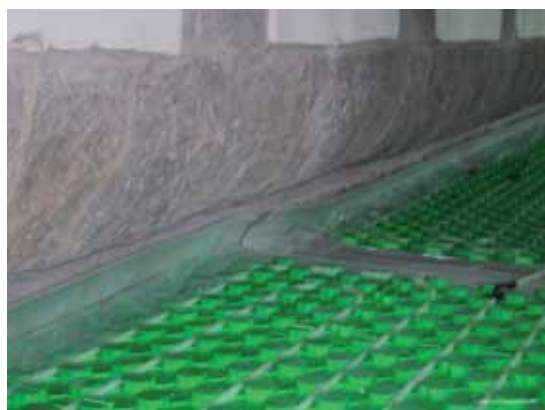
Anno: 2004

Ubicazione: Firenze

Destinazione: culturale

Consistenza e superfici: 700 m²

Sistemi: FBSD



La Ninsola



Anno: 2008

Ubicazione: San Francesco al Campo (TO)

Destinazione: complesso residenziale

Consistenza e superfici: 1409 m²

Sistemi: FBSD, KBSD30, GTSD, STSD, TWSD

Macchine: TETI, DELIA-SD 80

Termoregolazione, Teleriscaldamento

Descrizione

Il complesso, realizzato dalla GV Edilizia di Ciriè, conta 5 ville, 15 appartamenti e 40 box sotterranei e utilizza soluzioni strutturali e di finitura atte a migliorare ulteriormente le performances dell'impianto geotermico. Questo "cattura" l'aria calda del sottosuolo attraverso 22 sonde collocate a 100 metri di profondità, e la passa ad una pompa di calore che ne eleva ulteriormente la temperatura e la invia a riscaldare l'acqua contenuta nel circuito di riscaldamento interno formato da serpentine sottopavimento.

Nei mesi caldi l'impianto funziona al contrario, inviando alla serpentina acqua alla temperatura di 20-22 gradi centigradi che genera una funzione di raffrescamento naturale. Funzionando senza combustione, l'impianto geotermico non immette nell'atmosfera elementi inquinanti e consente all'utente finale di abbattere i costi di gestione dal 30 al 50 % rispetto agli impianti tradizionali a metano o a gasolio.

ENEGEO

Anno: 2008

Ubicazione: Pistoia

Destinazione: Residenziale

Consistenza e superfici: 2033 m²

9 appartamenti ed un piano commerciale

Sistemi: KBSD30, GTSD. Termoregolazione



Descrizione

ENEGEO è il primo condominio in Toscana che sfrutta il calore della Terra per riscaldare e raffrescare gli ambienti.

"Nessun Impatto ambientale, 50 % di risparmio in bolletta grazie all'utilizzo di una fonte come quella dell'energia terrestre" afferma il progettista, l'Ing. Patrizio Pastacaldi che aggiunge "Mediante uno scambio con il terreno, una pompa sistemata ad un metro e ottanta di profondità, diffonderà calore negli ambienti nei periodi più freddi e lo smaltirà in quelli più caldi. Nelle case nessun termosifone ma sistemi di riscaldamento a pavimento."

ENEGEO è un complesso tecnologicamente all'avanguardia in quanto ogni unità immobiliare è dotata di un sistema di teleregolazione che permette di gestire in modo semplice ed immediato, anche a distanza tramite telefono cellulare, il funzionamento dell'impianto di riscaldamento.

Museo diocesano della Basilica San Zeno

Anno: 1999

Ubicazione: Verona

Destinazione: museo diocesano

Consistenza e superfici: 800 m²

Sistemi: KBSD - applicazione sotto panca, su pedana isolata a prevenzione della pavimentazione originale

Descrizione

San Zeno fu l'ottavo vescovo di Verona. La basilica a lui dedicata è uno dei capolavori di tutta l'arte romanica in Italia.

Tra i secoli IX e XIII, l'abbazia fu il monastero più ricco e potente di Verona: in essa soggiornarono vari imperatori. La grande basilica è il risultato di tre momenti principali: costruita nel sec. IX, subì un rifacimento del 1120-1138 e fu ampliata nei secoli XIII-XIV.



Descrizione

Il 26 maggio 2007 Nice inaugura la sua nuova sede centrale ad Oderzo, in provincia di Treviso. La nuova struttura, più ampia e funzionale, risponde alle esigenze di un'azienda in continua espansione, ne rispecchia la caratura internazionale e la personalità dei prodotti.

Con una superficie pari a 11.200 m² adibiti a magazzino e 6.500 m² destinati agli uffici, l'innovativa struttura, progettata dall'Architetto Carlo Dal Bo, si integra perfettamente con il paesaggio circostante, con il suo specchio d'acqua di 1.160 m² che copre i parcheggi sotterranei, e le coltivazioni, variate ogni anno, che ne circondano la facciata. Questa soluzione architettonica connota un'azienda dinamica, in evoluzione e orientata alla leadership come Nice: la sagoma del magazzino richiama l'idea di un hangar, mentre la parte adibita a uffici riprende le linee di un aeromobile o di una chiglia di nave rovesciata, a seconda della prospettiva.

Nice spa

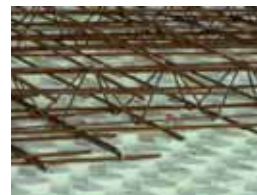
Anno: 2003

Ubicazione: Oderzo (Treviso)

Destinazione: commerciale

Consistenza e superfici: 11.200 m²

Sistemi: INSD



Cristallo Palace Hotel spa

Anno: 2000

Ubicazione: Cortina d'Ampezzo (Belluno)

Destinazione: hotel e centro benessere

Consistenza e superfici: 3500 m²

Sistemi: KBSD



Descrizione

Per la "Regina delle Dolomiti", ecco una nuova perla. Da una straordinaria posizione che domina incontrastata la valle più bella delle Dolomiti, si erge un antico palazzo la cui tradizione di ospitalità affonda in un secolo di storia. Ci sono luoghi che testimoniano il passaggio dei grandi protagonisti dello spettacolo, della politica, della cultura, del costume e dell'arte.

L'Hotel Cristallo di Cortina sicuramente appartiene a quel ristretto ghotto dei grandi alberghi del mondo.

Alberghi che hanno ospitato le figure più illustri e i personaggi più rappresentativi del '900. Oggi il Cristallo ha un nuovo volto: lusso, tradizione, stile si coniugano con le sofisticate esigenze della clientela più esclusiva in una rarefatta armonia di colori, forme, comfort.



Castel Brando

Descrizione

Il Castello di Cison di Valmarino come tutti i castelli, luoghi affascinanti e misteriosi, ha da sempre alimentato un ricco immaginario collettivo. La cronaca, mescolata alla fervida immaginazione popolare, unita a un senso di rivalsa, o invidia dei popolani verso il signore, ha fornito la materia prima per il fiorire di leggende, spesso impressionanti, dai contorni indefiniti, ambientate talvolta in un cupo medioevo, altre volte nei secoli più vicini a noi.

Un tempo queste leggende, che talvolta prendevano la piega del pettegolezzo frivolo e della chiacchiera paesana, venivano raccontate e tramandate oralmente di padre in figlio nei "filò".



Anno: 2002

Ubicazione: Cison di Val Marino (Treviso)

Destinazione: hotel e centro benessere

Consistenza e superfici: 500 m², zona bar

Sistemi: FBSD



Pole Position

Anno: 2007

Ubicazione: Mestre (Venezia)

Destinazione: commerciale, direzionale

Consistenza e superfici: 2940 m²

Sistemi: INSD

Descrizione

Nuovo stabilimento della famiglia Boldrin, titolare della Pole Position, concessionaria Volkswagen e Service Partner Skoda, Audi, Seat e Volkswagen Veicoli Commerciali.



Pala Spes Arena (ex Palalambioi)

Descrizione

Riconversione dell'ex palaghiaccio comunale in palestra polivalente.

Capienza: 3000 persone.

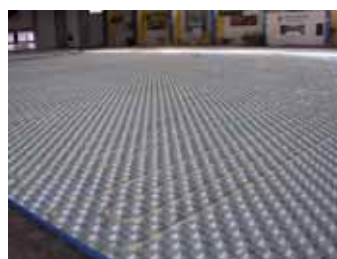
Anno: 2008

Ubicazione: Belluno

Destinazione: palestra polivalente

Consistenza e superfici: 1800 m²

Sistemi: INSD



Bibione Thermae

Anno: 1999

Ubicazione: Bibione (Venezia)

Destinazione: Terme e centro benessere

Consistenza e superfici: 250 m²

Sistemi: FBSD



Descrizione

Affacciato alla splendida spiaggia dorata di Bibione, immerso in un'atmosfera da sogno tra il verde della pineta e il blu del mare, sorge il parco termale di Bibione Terme. Al suo interno ci si può rilassare raggiungendo il massimo del benessere, aiutati dagli idromassaggi e dalle cascate delle piscine termali, nonché dal caldo rigenerante delle saune e del bagno turco. E nel periodo estivo, oltre alla piscina coperta, il complesso offre anche un'ampia piscina all'aperto, circondata da un grande prato alberato attrezzato con lettini e ombrelloni.

La piscina termale coperta ha una temperatura di 32°-33°C e prosegue per un tratto all'esterno, cosicché anche nelle fredde giornate d'inverno si può uscire, rimanendo immersi nell'acqua calda. Ha una profondità di 1 metro e 40 centimetri ed è dotata di funghi con getti d'acqua, geysers, cascate, lettini con idromassaggio e percorsi controcorrente. Accanto a questa piscina si trova una più piccola, dove possono divertirsi i bambini, avendo una profondità di soli 50 centimetri.

Nel periodo che va da metà maggio a fine settembre, l'ospite di Bibione Terme può godere non solo del piacevole relax dato dall'acqua termale, ma di un bellissimo posto dove poter prendere il sole. Attorno alla piscina esterna, infatti, c'è uno spaziosissimo giardino alberato dove si può prendere la tintarella o riposarsi all'ombra di una pianta o di un ombrellone, immersi nella natura e respirando il profumo del mare.

Nel nuovo centro di Bibione Terme, si ritrova il piacere di sentirsi in forma avendo a disposizione personale qualificato, in grado di individuare le metodologie curative e riabilitative più appropriate. Bibione Terme si propone come perfetta sintonia tra cura termale e riabilitativa, elioterapia e climatoterapia.

Oltre alle cure termali vere e proprie sono a disposizione palestre per il fitness, una beauty farm all'avanguardia, grandi piscine termali coperte e all'aperto con idromassaggi, giochi d'acqua per adulti e bambini, saune, bagno turco, solarium e servizi di ristoro.

Seppelfricke SD® al servizio della Collettività



Istituto Sorelle della Misericordia
della Chiesa di Don Carlo Steeb
Verona



Sala parrocchiale Pettoranza
Grimani (RO)



Antica abbazia benedettina
(oggi ristorante)
Borso del Grappa (TV)



Parrocchia S. Maria Assunta
Guanzate (CO)



Convento S. Antonio (Chiesa)
Polla (SA)



Cappella Seminario Minore
Potenza



Parrocchia
SS. Cosma e Damiano
Vairano Scalo (CE)



Convento S. Antonio
Melfi (PZ)



Santuario Madonna d'Avigliano
Campagna (SA)



Parrocchia S. Martino Vescovo
Monteforte Irpino (AV)



Convento Santo Spirito
Pellezzano (SA)



Chiesa Cattolica parrocchiale
S. Giuseppe Calasanzio
Fuorigrotta (NA)



Parrocchia S. Nicola di Bari
Monteforte Irpino (AV)



Convento delle Monache Clarisse
(cappella)
Serino (AV)



Chiesa Convento San Francesco
Giffoni Valle Piana (SA)



Chiesa Immacolata Concezione
Tito Scalo (SA)



Chiesa di Carbolone
San Stino di Livenza (VE)



Chiesa San Andrea Apostolo
Budoia (PN)



Chiesa Madonna del Carmine
Campomaggiore (PZ)



Chiesa Sacro Cuore
Praia a mare (CS)



Chiesa S. Andrea del Ghisone
Villa Poma (MN)



Chiesa Maria SS. delle Tre Corone
Sarno (SA)



Chiesa
Santa Maria Assunta in cielo
Pompei (NA)



Chiesa San Antonio Abate
San Potito Ultra (AV)



Chiesa dell'Ascensione
Prato



Chiesa
SS. Apostoli Jacopo e Filippo
Pisa



Chiesa San Biagio
Cisanello (PI)



Chiesa S. Maria Assunta e
Giovanni Battista
Cison di Valmarino (TV)



Chiesa S. Maria di Costantinopoli
Avellino



Chiesa San Biagio
Ottati (SA)



Chiesa S. Michele Arcangelo
Casagiove (CE)



Chiesa SS. Nomi di Gesù e Maria
Sorbo Serpico (AV)



Chiesa parrocchiale San Castrese
San Castrese (CE)



Chiesa San Domenico Savio
Gorgoglione (MT)



Chiesa San Salvatore
Vaiano (PT)



Chiesa Alia (PA)



Chiesa S. Francesco da Paola
Matera



Chiesa San Roberto Bellarmino
Capua (CE)



Chiesa S. Maria Assunta
Chiesa Madre
Moliterno (PZ)



Chiesa S. Maria delle Vittorie
Rionero in Vulture (PZ)



Centro parrocchia S. Maria
Zivido (MI)



Chiesa Beata Vergine
Vico Equense (NA)

Seppelfricke SD® al servizio della Comunità



Palazzo SIAE
Venezia



Villa Correr Pisani
Biadene di Montebelluna (TV)



Biblioteca San Lorenzo
Napoli



Palazzo Valinoti
Biblioteca comunale
Moliterno (PZ)



Biblioteca comunale
Castelfranco Veneto (TV)



Scuola Materna
Casale sul Sile (TV)



Palestra Istituto D'Annunzio
Jesolo (VE)



Palazzetto dello sport
C. da Lavangone (PZ)



Scuola Materna
Cervarese Santa Croce (PD)



Scuola Materna
Gardigiano di Scorzè (VE)



Museo dello Scooter e
della Lambretta
Rodano (MI)



Scuola Zambelli
Udine



Scuola Materna
Preganziol (TV)



Scuola Materna
Musestre di Roncade (TV)



Altre opere per la Comunità:

- Cinema comunale - Bagnoli Irpino (AV),
- Piscina - località Pantano Pignola (PZ),
- Piscine comunali - Castelfranco Veneto (TV),
- Ospedale Mellini - Foggia,
- Ospedale - Potenza,
- Ospedale - Guidonia (RM),
- Casa di riposo anziani "Solidalitas Victoria" - Bussero (MI),
- Asilo Miele - Milano,
- Asilo - Binago (CO),
- Asilo - Guanzate (CO),
- Asilo - Lurate Caccivio (CO),
- Scuola materna - Melpignano (LE),
- Scuola materna - Fossalta di Piave (VE),
- Scuola materna - Massanzago (PD),
- Scuola materna - Busa di Vigonza (PD),
- Scuola materna - Santa Giustina in Colle (PD),
- Scuola materna - Asolo (TV),
- Scuola elementare - San Fior (TV),
- Itis (ampliamento) - Maniago (PN),
- Scuola Scariota - Romano Lombardia (BG),
- Palazzetto dello sport - Gavirate (VA),
- Palestra - Verano Brianza (MI)



Seppelfricke SD Sistemi Italia

Via Campagna di Sopra, 20b
25017 Lonato del Garda (BS)

Tel. +39.045.319.9011
Fax: +39.045.640.2376
info@seppelfrickesd.it
www.seppelfrickesd.it

ISO 9001

BUREAU VERITAS
Certification

