



**Sistemi
FBSD
KBSD
KBSD30
INSD**



PANNELLI RADIANTI



Tecnologia e Prestigio in Casa

Ed. 10/2012



Tecnologia e Prestigio in casa

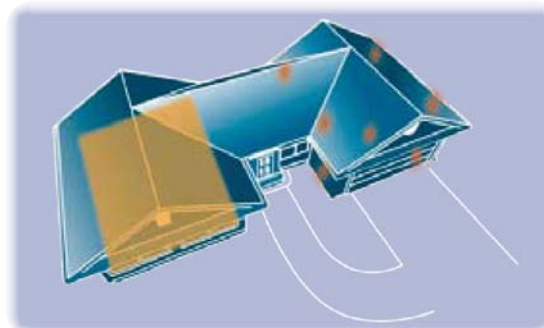
Stai pensando di installare nella tua casa un sistema a pannelli radianti all'avanguardia e di qualità?

Seppelfricke SD® fa al caso tuo.

Un impianto per riscaldare e raffrescare, integrabile con tecnologie e fonti rinnovabili.

Puoi risparmiare sul costo di gestione, fino al 15% rispetto ai tradizionali radiatori, e fino al 50% rispetto ad un impianto ad aria.

Tradizionale:
distribuzione
localizzata del calore

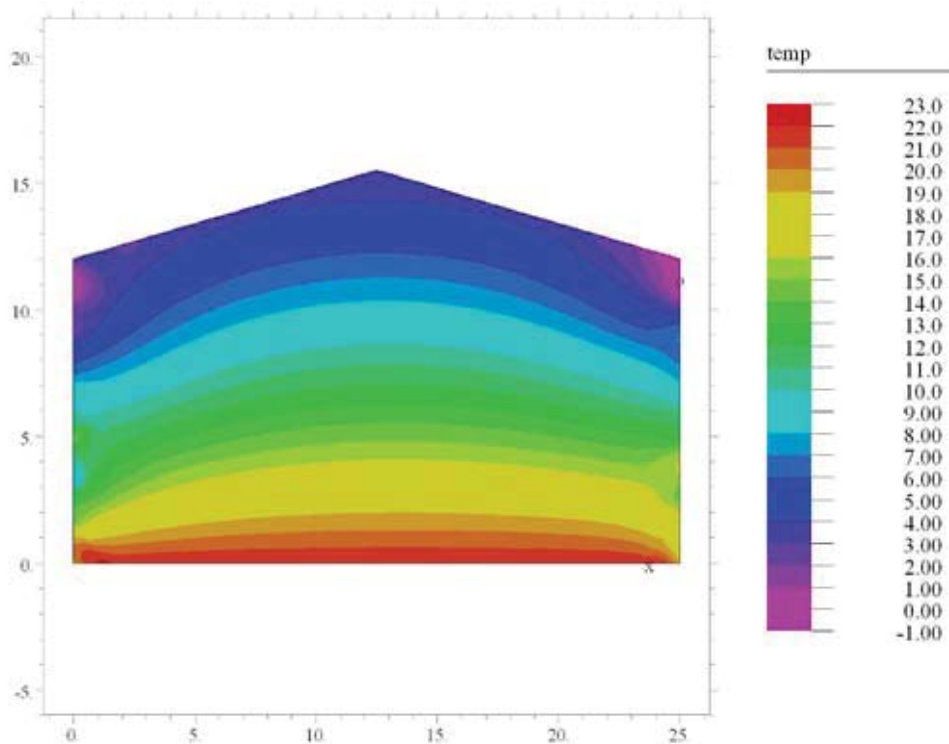


A pavimento:
distribuzione
uniforme del calore

Risparmio energetico

La superficie riscaldante, a bassa temperatura, del sistema Seppelfricke SD® permette un'omogenea distribuzione del calore, consentendo di creare un clima confortevole con una temperatura dell'aria più bassa di circa 2°C rispetto ai tradizionali radiatori.

Il calore sano del sistema Seppelfricke SD®, ti offre un'elevata resa termica e un contributo sensibile al risparmio energetico: per ogni grado in meno, consente un risparmio energetico, ulteriore, del 5-6% annuo.





La storia: 20 anni di successi

Seppelfricke SD® è uno dei più prestigiosi marchi nel settore della termoidraulica.

Introdotta in Italia nel 1992, trae origine da una storica azienda tedesca del secolo scorso, la “Metallwerke Gebr. Seppelfricke”. Da semplice distaccamento logistico, è divenuta a fine degli anni '90 indipendente. Nel 2005 si è elevata ad industria con la propria produzione terziarizzata in Germania, Austria, Slovenia ed Italia.

Oggi il marchio Seppelfricke SD®, dopo un'assenza dal mercato italiano di circa un anno ha trovato un nuovo collocamento ed a partire dal luglio 2012 è divenuta parte integrante di una grande realtà industriale bresciana.



Leader di settore? No, Stile Seppelfricke SD®

Sotto il marchio Seppelfricke SD® vengono progettati, prodotti e distribuiti prodotti per Sistemi a Pannelli Radianti di climatizzazione a pavimento, parete e soffitto, per Sistemi Geotermici con sonde in GEOPEX e Pompe di Calore di ultima generazione aria-acqua e acqua-acqua, per Sistemi di Distribuzione Acqua Sanitaria.

La cosa che ci caratterizza sono i nostri prodotti, tecnologicamente avanzati, unici ed esclusivi assieme all'alta conoscenza tecnica e normativa del settore termoidraulico.

Anticipatori di Tecnologia, Dediti alla Ricerca

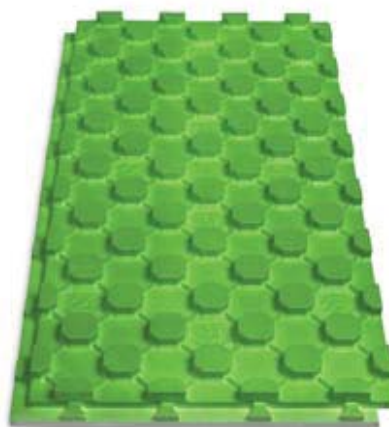
Scegliendo Seppelfricke SD® potrai godere di importanti collegamenti con aziende, consorzi e Istituti Universitari nazionali.

Siamo indirizzati al miglioramento continuo e lo facciamo affidandoci alla ricerca Scientifica Industriale che ci permette di presentare sul mercato solo prodotti con un elevato peso normativo e tecnico, che spesso anticipano le prescrizioni di legge.



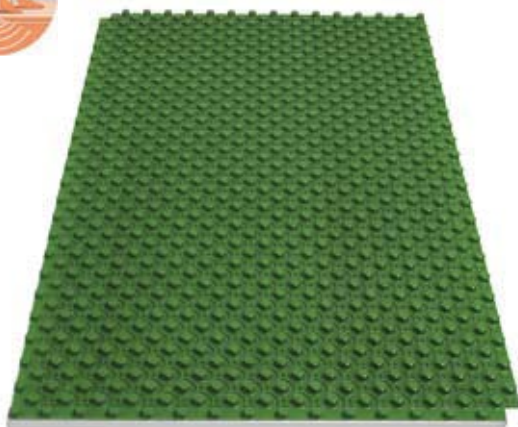
Per la casa di tutti i giorni Sistema FBSD - 10 cm finito

Per la casa che si vive tutti i giorni, nella quale c'è un buon via vai di persone, tra i bimbi che vanno a scuola, la moglie in casa, o entrambi i coniugi al lavoro, si accende ad inizio stagione e non ci si pensa più.



Piastra in EPS-T elasticizzato, con alto indice di isolamento termico ed acustico.

Si imposta la temperatura del termostato tra i 18°C ed i 21°C quanto si è in casa, per abbassarlo tra i 15°C e i 18°C quando si esce. Inerzia termica 12 ore.



L'optimum dei sistemi a pannelli radianti, racchiude le caratteristiche isolanti dell'FBSD e la velocità di reazione del KBSD.

Per una casa dinamica Sistema KBSD30 - 8 cm finito

Per la casa che si vive in modo intenso, per persone dinamiche che sanno viziarsi e pretendono sempre il meglio per loro e i loro cari: massimo comfort in tutti i momenti della giornata.

Il sistema KBSD30 permette una grande flessibilità.

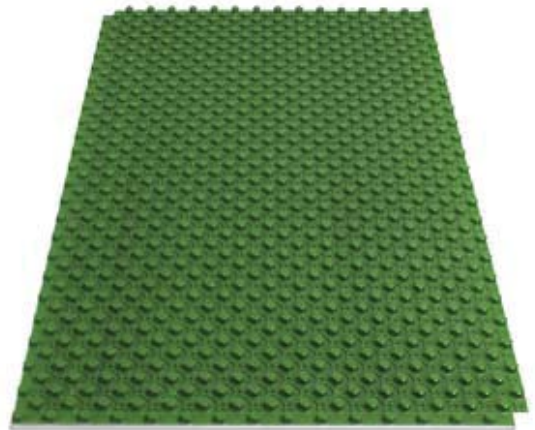


Si imposta la temperatura del termostato tra i 18°C ed i 21°C quanto si è in casa, per abbassarlo tra i 15°C e i 18°C quando si esce. Inerzia termica 3 ore.



Ristrutturazioni e flessibilità Sistema KBSD - 5,5 cm finito

Per la casa che non si vive tutti i giorni, magari la seconda casa, o in integrazione all'abitazione principale in mansarda, taverna, stanza degli ospiti.



Un sistema che permette una grande flessibilità, studiato ad hoc per le ristrutturazioni dove lo spazio è ridotto.

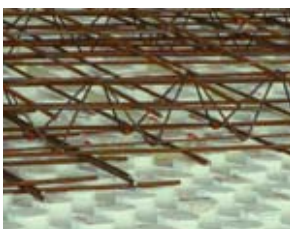
Si imposta la temperatura del termostato tra i 18°C ed i 21°C quando si è in casa, per abbassarlo tra i 15°C e i 18°C quando si esce. Inerzia Termica 3 ore.



Questo sistema è stato studiato e progettato per l'impiantistica industriale, con una piastra bugnata resistente a grandi carichi.

Per superfici a carichi elevati Sistema INSD - industriale

Lo spessore del massetto viene di volta in volta calcolato dal progettista strutturale in base alla destinazione d'uso della pavimentazione ed al sovraccarico previsto.



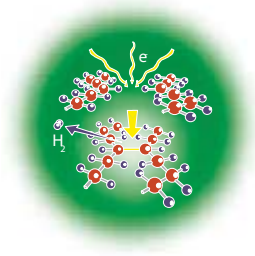
Si accende ad inizio stagione e non ci si pensa più; si imposta la temperatura del termostato tra i 16°C ed i 18°C quando si lavora, per abbassarlo tra i 13°C e i 16°C quando si esce.



Tubo in PEX-c

Il tubo Seppelfricke SD® è quanto di meglio possa offrire la tecnica moderna; inattaccabile dalle acque aggressive e pertanto non soggetto a corrosione.

È un tubo versatile e resistente, provato ed omologato.



È in PEX-c, polietilene reticolato elettronicamente*, di colore naturale, a norma EN597, con barriera alla diffusione dell'ossigeno, stabilizzato all'invecchiamento termico.

L'acqua calda mantiene una temperatura costante poichè il tubo Seppelfricke SD® ha una minima dispersione termica, questo aumenta il comfort e favorisce il risparmio.

* Il processo elettronico assicura la più alta uniformità nelle catene molecolari del polietilene e garantisce l'**assenza di sostanze chimiche nell'acqua potabile**.

Raccordi in CR-Metall



Tutti i raccordi Seppelfricke SD® sono in **CR-Metall** che è una lega in ottone speciale antidezinficazione con una bassa percentuale di piombo e zinco, meccanicamente più resistente di un normale ottone che si può trovare sul mercato (CuZn39Pb3). Il primo agente della corrosione dell'ottone è la dezinficazione che corrode il prodotto fino a bucarlo, specialmente sotto sforzo.



L'**OMS** (Organizzazione Mondiale Sanità) ha riscontrato che i tubi metallici, le valvole e i raccordi sono la prima causa d'inquinamento ambientale da piombo, e ha stabilito che il livello massimo accettabile di concentrazione di piombo nell'acqua sia di 10 µg/l.

I prodotti Seppelfricke SD® aiutano l'ambiente mantenendo i livelli di concentrazione sotto gli standard richiesti.



Regolazione e controllo

La Seppelfricke SD® fornisce sistemi di controllo integrati per la gestione di:

- impianti radianti alimentati con una, due o più zone miscelate a diversa temperatura;
- riscaldamento da caldaia o da pompa di calore ad aria o geotermica;
- raffrescamento mediante chiller e pompa di calore ad aria o geotermica reversibile;
- controllo della deumidificazione degli impianti a raffrescamento mediante fancoil o deumidificatori;
- controllo degli impianti solari termici.

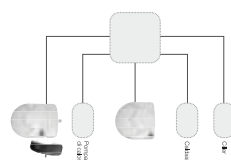
Sono disponibili tre soluzioni standard: **Clima Control SD**, **Clima Ambient SD** e **Clima Comfort SD**, ma vengono proposte anche soluzioni ad hoc per impianti più complessi.

I dispositivi utilizzano il sistema di comunicazione a **BUS**.

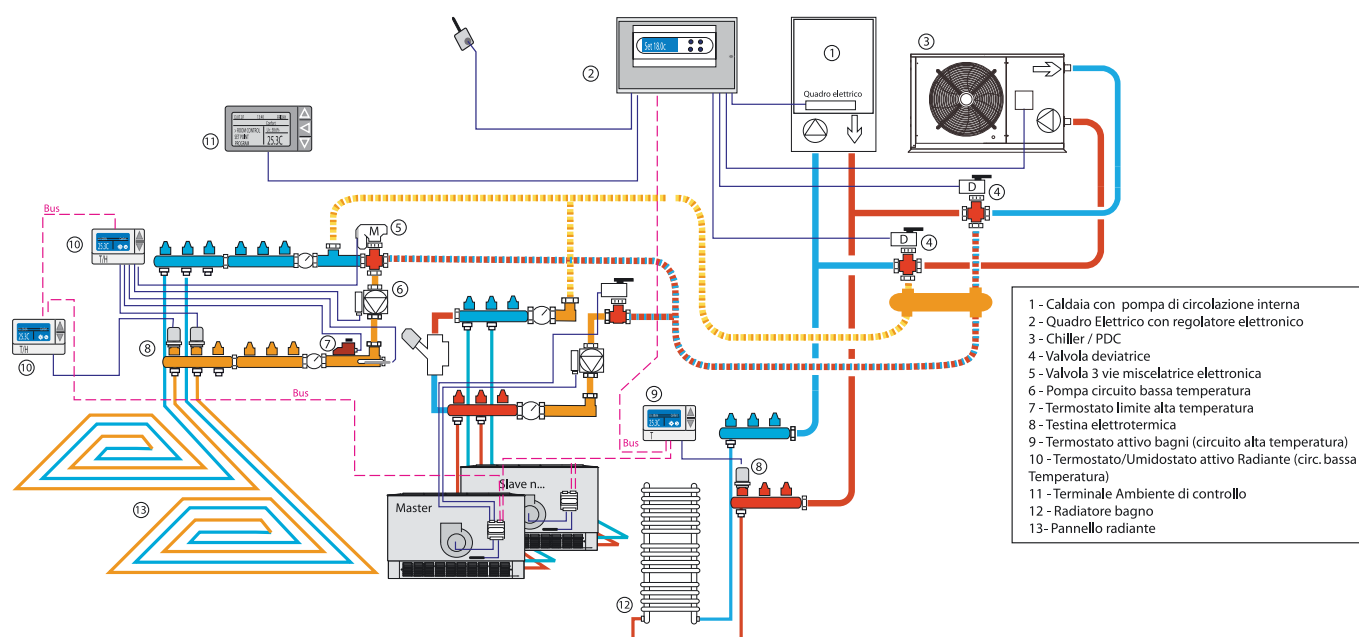
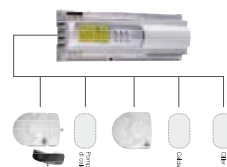
Questo consente numerosi vantaggi:

- cablaggio su linea dedicata;
- minor quantità di cavi;
- minor spazio necessario;
- gestione di maggiori informazioni;
- disposizioni configurabili;
- funzionalità definite dal programma.

REGOLAZIONE TRADIZIONALE



REGOLAZIONE CON BUS



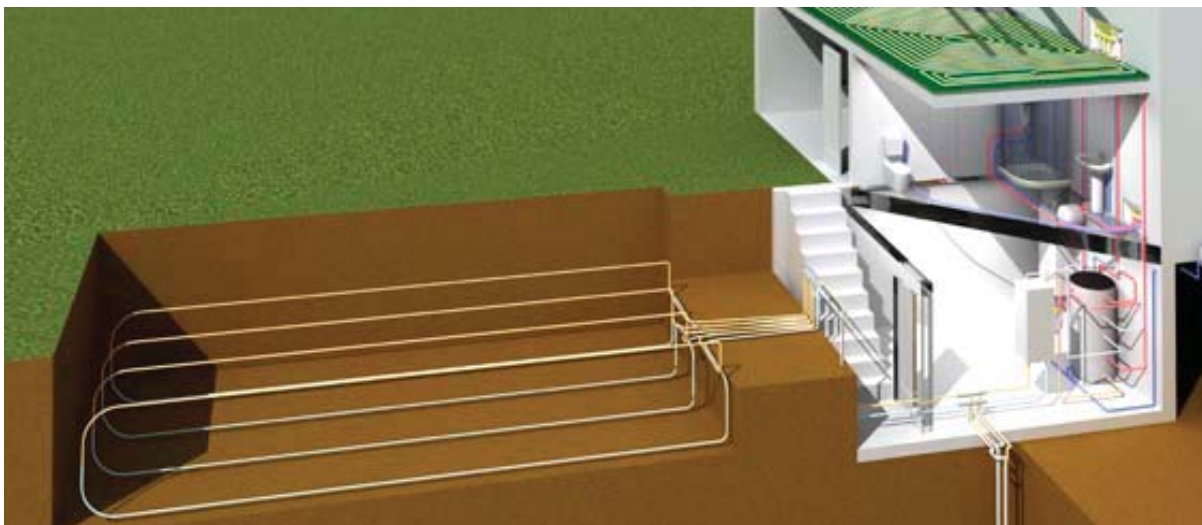


Sistema Geotermico GTSD

L'Energia Alternativa veramente Pulita

Il sistema geotermico GTSD sfrutta l'energia gratuita data dal differenziale termico del terreno, per alimentare un impianto di riscaldamento o raffreddamento a pannelli radianti e per fornire acqua calda sanitaria.

I benefici sono l'eliminazione della caldaia, quindi più nessun costo di manutenzione periodica, un basso consumo di energia elettrica (1 kW elettrico genera 4 kW termici), una forte riduzione nel consumo di gas che servirà solo per cucinare, se non la sua totale eliminazione pensando di utilizzare fornelli ad induzione, un sostanziale abbattimento di emissioni in atmosfera di sostanze inquinanti nel vero rispetto dell'ambiente.



Solare Termico STSD

L'integrazione naturale

Con l'attenzione verso l'ambiente ed il portafoglio dei propri clienti, i prodotti Seppelfricke SD® viene proposto un innovativo sistema Solare Termico, STSD, per la produzione di acqua calda sanitaria e l'integrazione all'impianto di riscaldamento o raffreddamento a pannelli radianti.

Massima qualità, lunga durata, sicurezza e facilità di montaggio sono le caratteristiche del nostro sistema con pannelli piani, dotati di un rivoluzionario sistema sottovuoto rigenerabile.





Torre Aquileia

Anno: 2007

Ubicazione: Jesolo (Venezia)

Destinazione: Residenziale

Consistenza e superfici: 5100 m²

Sistemi: KBSD



Cristallo Palace Hotel spa

Anno: 2000

Ubicazione: Cortina d'Ampezzo (Belluno)

Destinazione: hotel e centro benessere

Consistenza e superfici: 3500 m²

Sistemi: KBSD



Ecostazione di Parma

Anno: 2009

Ubicazione: Parma

Destinazione: raccolta rifiuti e gestione rifiuti

Consistenza e superfici: 200 m²

Sistemi: KBSD, GTSD, STSD.

Macchine: TETI 112, DELIA-SD 80





Museo dell'Ara Pacis

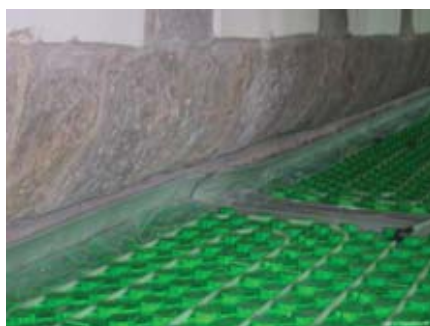
Anno: 2006

Ubicazione: Roma

Destinazione: culturale

Consistenza e superfici: 1105 m²

Sistemi: FBSD



Palazzo Strozzi

Anno: 2004

Ubicazione: Firenze

Destinazione: culturale

Consistenza e superfici: 700 m²

Sistemi: FBSD

Museo del Design della Triennale

Anno: 2007

Ubicazione: Milano

Destinazione: culturale

Consistenza e superfici: 2000 m²

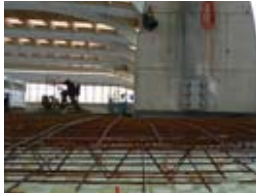
Sistemi: FBSD





Nice spa

Anno: 2003
Ubicazione: Oderzo (Treviso)
Destinazione: commerciale
Consistenza e superfici: 11.200 m²
Sistemi: INSD



Pala Spes Arena (ex Palalambioi)

Anno: 2008
Ubicazione: Belluno
Destinazione: palestra polivalente
Consistenza e superfici: 1800 m²
Sistemi: INSD



Bibione Thermae

Anno: 1999
Ubicazione: Bibione (Venezia)
Destinazione: Terme e centro benessere
Consistenza e superfici: 250 m²
Sistemi: FBSD





Seppelfricke SD Sistemi Italia
Via Campagna di Sopra, 20b
25017 Lonato del Garda (BS)

Tel.: +39.045.319.9011
Fax: +39.045.640.2376
info@seppelfrickesd.it
www.seppelfrickesd.it

ISO 9001

BUREAU VERITAS
Certification

